

# STRISCE PER ANGOLO ALLA FRANCESE

## Fascia angolare di rinforzo

### Descrizione

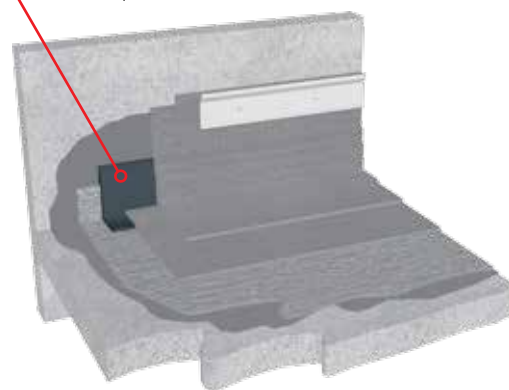
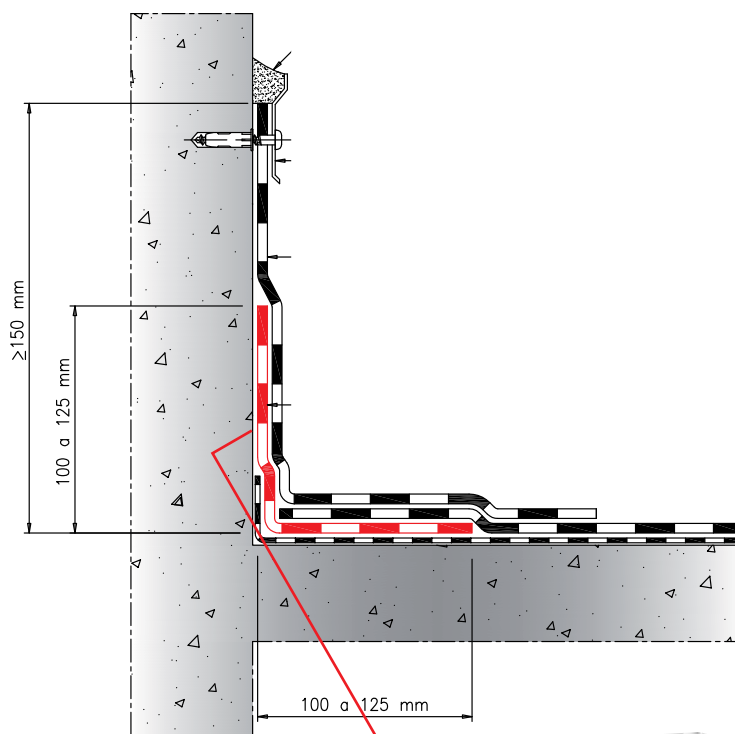
Strisce di membrana impermeabilizzante prefabbricata a base di bitume distillato e polimeri elasto-plastomerici (tipo APP), di spessore 4 mm, con armatura in poliestere. Le strisce sono di altezza 250 mm e di spessore 4 mm.

Queste strisce sono utilizzate come elemento di rinforzo lungo tutti i perimetri della copertura (risvolti verticali e cambi di quota) e tutti i corpi emergenti (camini, lucernari, botole di accesso alla copertura, etc.).

### Campi di impiego

Applicare la striscia per angolo alla francese per termorinvenimento a fiamma od aria calda, in corrispondenza dell'angolo di raccordo orizzontale-verticale.

Per ulteriori informazioni consultare il Manuale di Posa Pluvitec.



### Dati tecnici

Caratteristiche Tecniche	Unità di Misura	Norma di Riferimento	P	Tolleranza
Tipo armatura			Poliestere filo continuo	
Finitura faccia superiore			Talco a secco	
Finitura faccia inferiore			Film PE	
Lunghezza	m	EN 1848-1	10 -1%	
Larghezza	m	EN 1848-1	1 -1%	
Spessore	mm	EN 1849-1	4	±5%
Flessibilità a freddo	°C	EN 1109	-15	
Stabilità forma a caldo	°C	EN 1110	140	
Stabilità forma a caldo dopo invecchiamento	°C	EN 1296	140	-10°C
Invecchiamento artificiale UV		EN 1297	conforme	
Carico a rottura L / T	N / 5 cm	EN 12311-1	850/650	-20%
Allungamento a rottura L / T	%	EN 12311-1	40/40	-15
Resistenza a lacerazione L / T	N	EN 12310-1	200/200	-30%
Stabilità dimensionale	%	EN 1107-1	0,3	
Resistenza al punzonamento statico	kg	EN 12730	20	
Resistenza al punzonamento dinamico	mm	EN 12691	1250	
Resistenza al fuoco		EN 13501-5	F ROOF	
Reazione al fuoco		EN 13501-1	F	
Impermeabilità all'acqua	kPa	EN 1928	60	

### Imballi

Dimensione rotolini [m]	10x0,25
Rotolini per bancale	100
Metri lineari bancale [m]	1000

L'azienda si riserva di variare senza preavviso i valori nominali. Le informazioni riportate nella presente scheda sono basate sulla nostra esperienza. Non possiamo tuttavia assumerci alcuna responsabilità per un eventuale uso non corretto dei prodotti. Il cliente è tenuto a scegliere sotto la propria responsabilità il prodotto idoneo all'uso previsto.